



# Jardín de ORIPPO RESIDENCIAL

PROMOCIÓN 78 VIVIENDAS Y GARAJES  
C/Pedro Luis Serra Constreras, esq. Javier Imbroda Ortiz  
Dos Hermanas, Sevilla

VIVIENDA TIPO 5 (Cocina Abierta)

## SUPERFICIE CONSTRUIDA

SOBRE RASANTE	155,86 m <sup>2</sup>
---------------	-----------------------

## SUPERFICIE ÚTIL DE VIVIENDA

TOTAL SUPERFICIE ÚTIL VIVIENDA	110,06 m <sup>2</sup>
--------------------------------	-----------------------

## SUPERFICIE ESPARCIMIENTO

### PLANTA BAJA

Garaje	34,50 m <sup>2</sup>
Terraza - Jardín	24,21 m <sup>2</sup>

### PLANTA PRIMERA

Terraza	9,27 m <sup>2</sup>
Tendedero	2,10 m <sup>2</sup>

## TOTAL SUPERFICIE ESPARCIMIENTO

	70,08 m <sup>2</sup>
--	----------------------

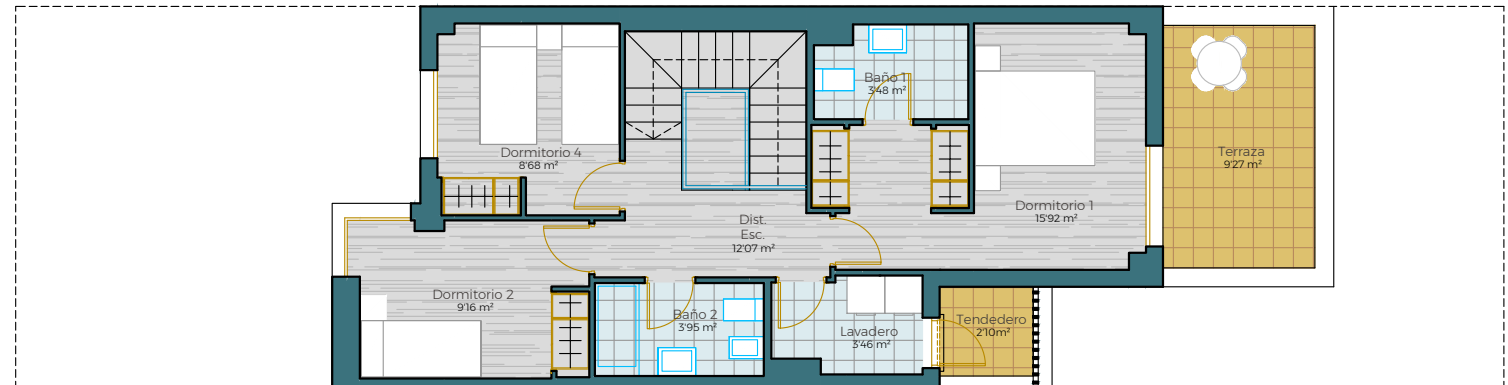
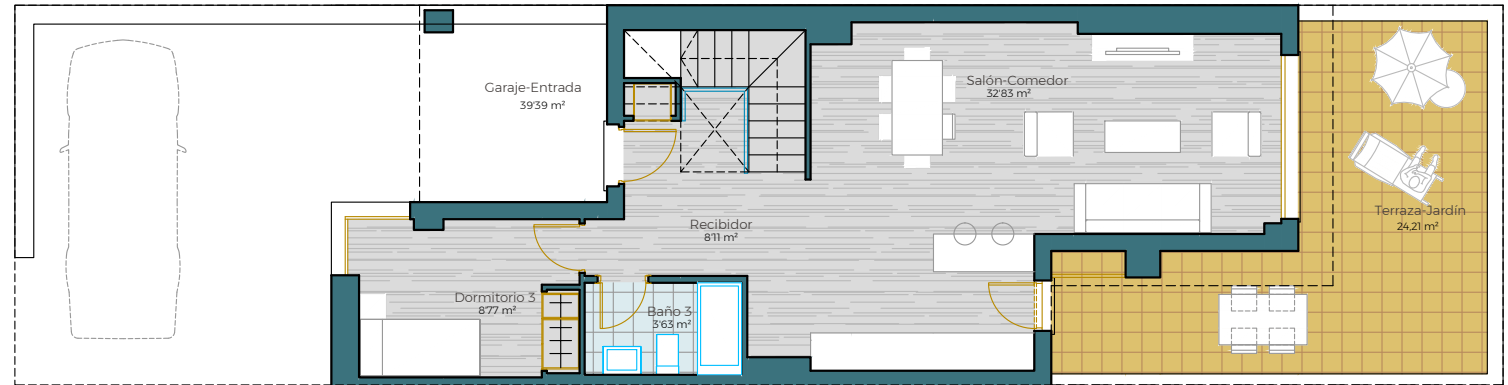
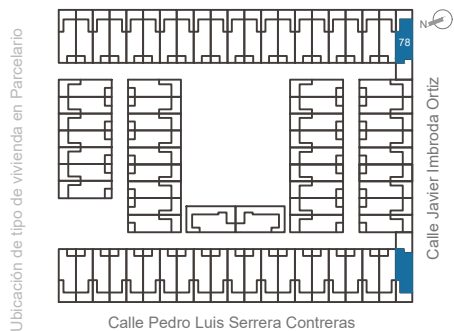
## SUPERFICIE CONSTRUIDA s/D J.A. 218/2005

	142,20 m <sup>2</sup>
--	-----------------------

## SUPERFICIE ÚTIL DE VIVIENDA s/D J.A. 218/2005

	121,07 m <sup>2</sup>
--	-----------------------

Versión 1.0 - Fecha: 13/03/2023



Advertencia legal: La información que se muestra o continúa ha sido elaborada a partir del Proyecto Básico del edificio y puede sufrir modificaciones por exigencias técnicas, justificándose en todo caso al Proyecto de Ejecución. Las superficies son aproximadas y la ubicación de ciertos servicios, instalaciones y mobiliario, en el caso de incluirse, no necesariamente conforma al plano. El contenido tiene derecho a que se le entregue el D.N.I. cuando se dispusiera en las oficinas de la empresa comercializadora (imagen) para ser modificado por razones técnicas, jurídicas o comerciales.