



Jardín de ORIPPO RESIDENCIAL

PROMOCIÓN 78 VIVIENDAS Y GARAJES
C/Pedro Luis Serra Constreras, esq. Javier Imbroda Ortiz
Dos Hermanas, Sevilla

VIVIENDA TIPO 6

SUPERFICIE CONSTRUIDA

SOBRE RASANTE **165,45 m²**

SUPERFICIE ÚTIL DE VIVIENDA

TOTAL SUPERFICIE ÚTIL VIVIENDA **113,99 m²**

SUPERFICIE ESPARCIMIENTO

PLANTA BAJA

Garaje 24,81 m²
Terraza - Jardín 68,54 m²

PLANTA PRIMERA

Terraza 10,78 m²
Tendedero 2,70 m²

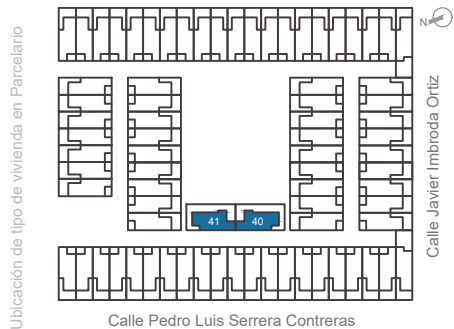
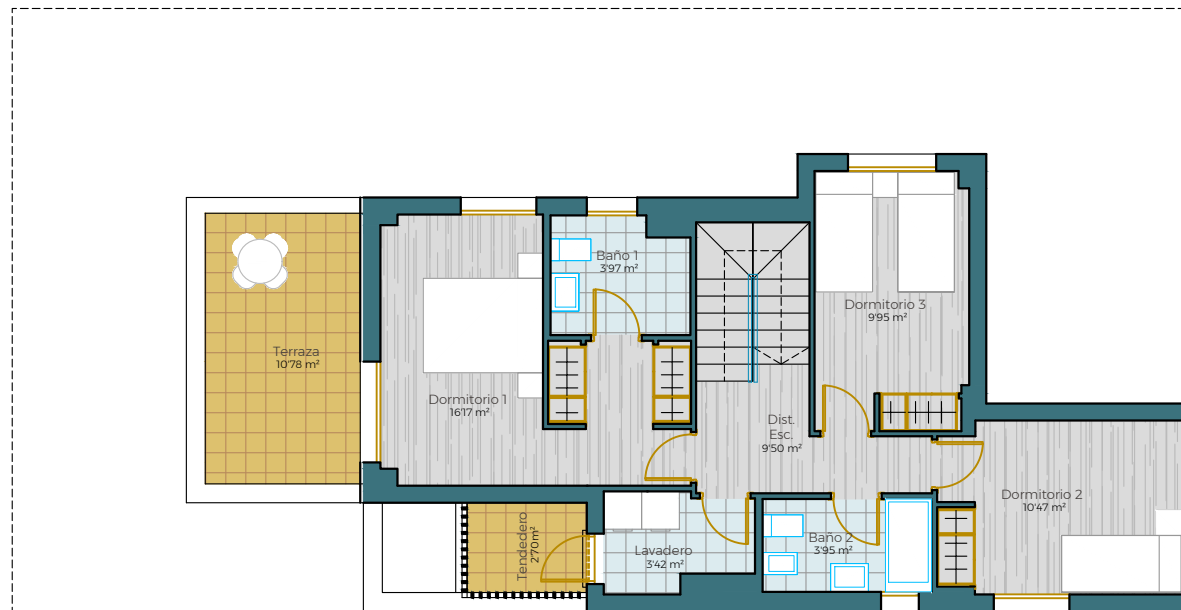
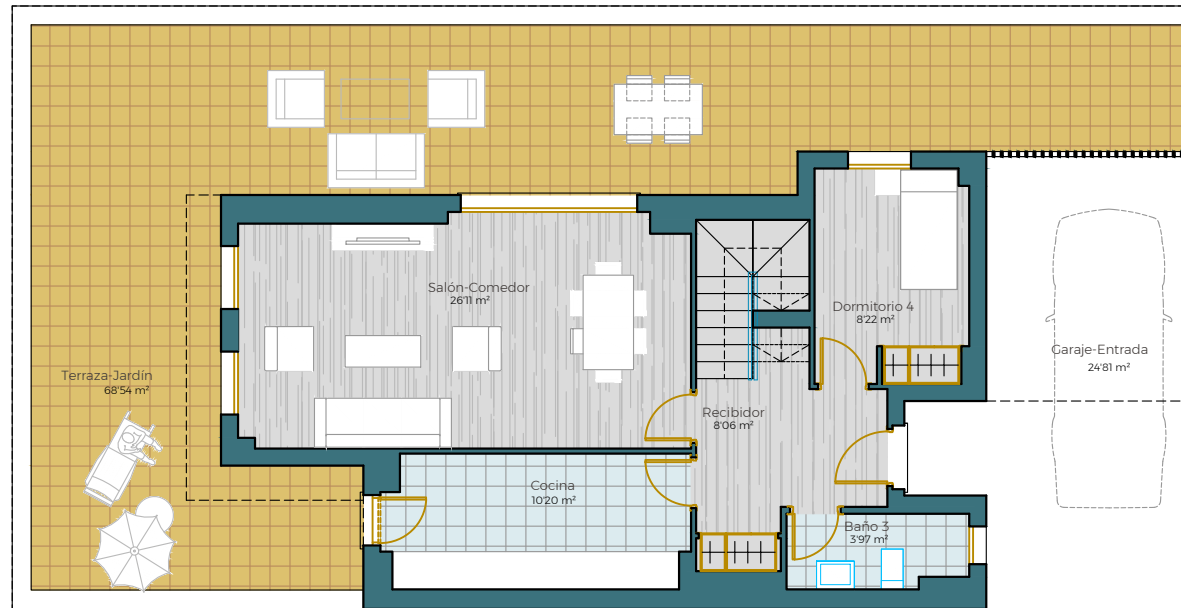
TOTAL SUPERFICIE ESPARCIMIENTO 106,83 m²

SUPERFICIE CONSTRUIDA s/D J.A. 218/2005

148,69 m²

SUPERFICIE ÚTIL DE VIVIENDA s/D J.A. 218/2005

125,39 m²



Advertencia legal: La información que se muestra a continuación ha sido elaborada a partir del Proyecto Básico del edificio y puede sufrir modificaciones por exigencias técnicas, justificándose en todo caso al Proyecto de Ejecución. Las superficies son aproximadas y la ubicación de aparatos sanitarios, instalaciones y mobiliario, en el caso de incluirse, no necesariamente conforme al plano. El contenido tiene carácter de datos de referencia y no debe utilizarse para la toma de decisiones sin la supervisión de la empresa comercializadora. ImpulsaSur, pudiendo ser modificado por razones técnicas, jurídicas o comerciales.